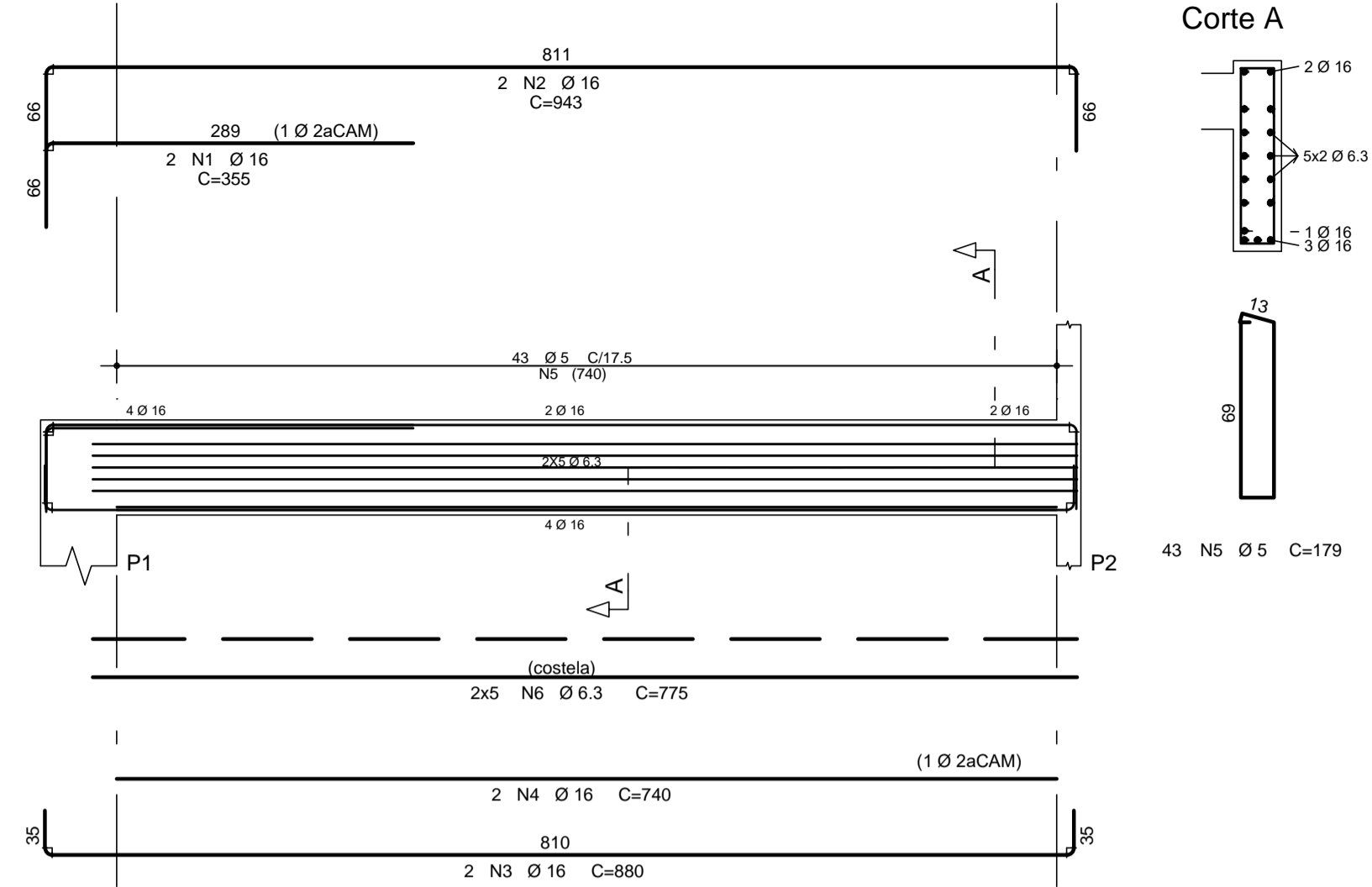
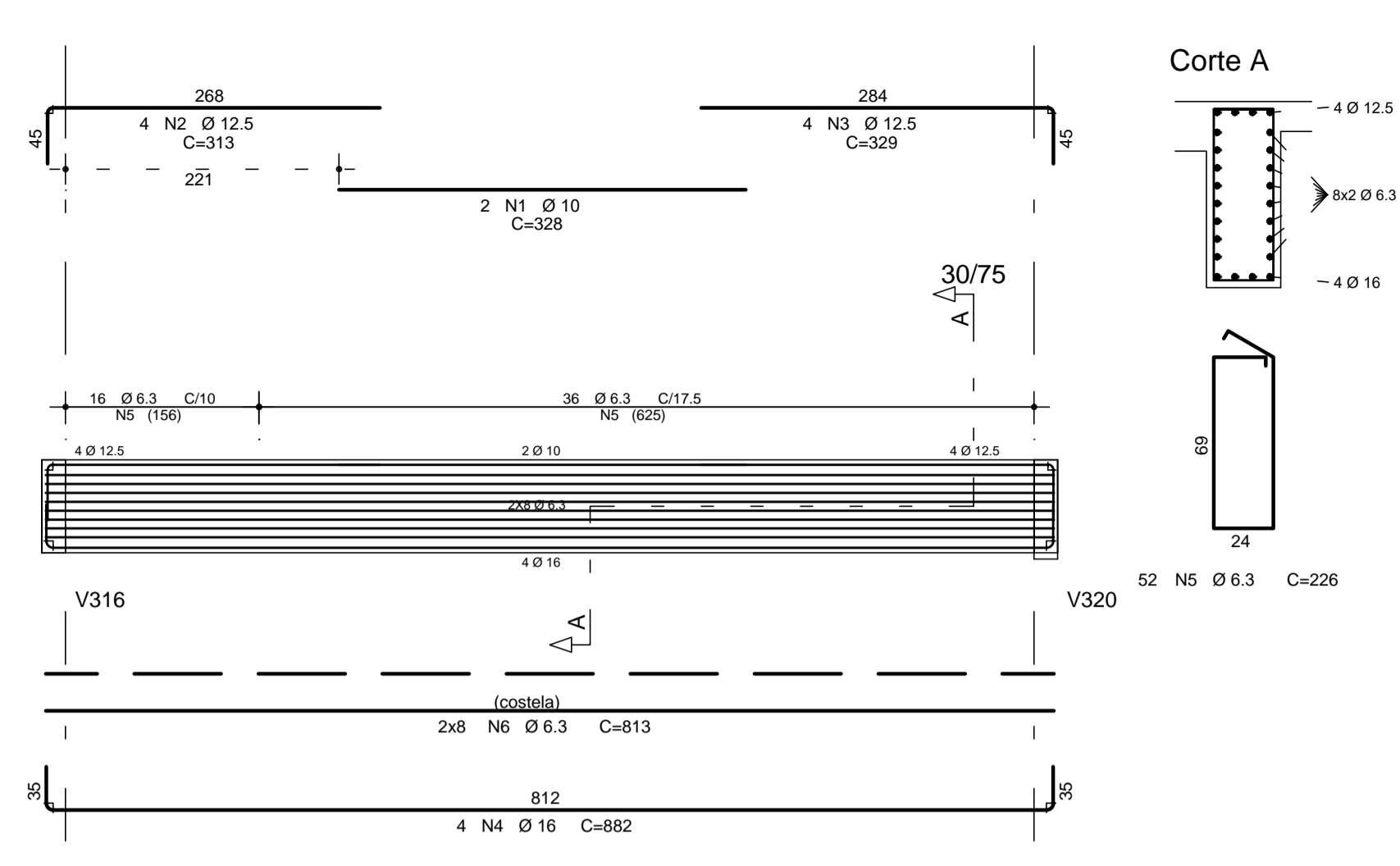


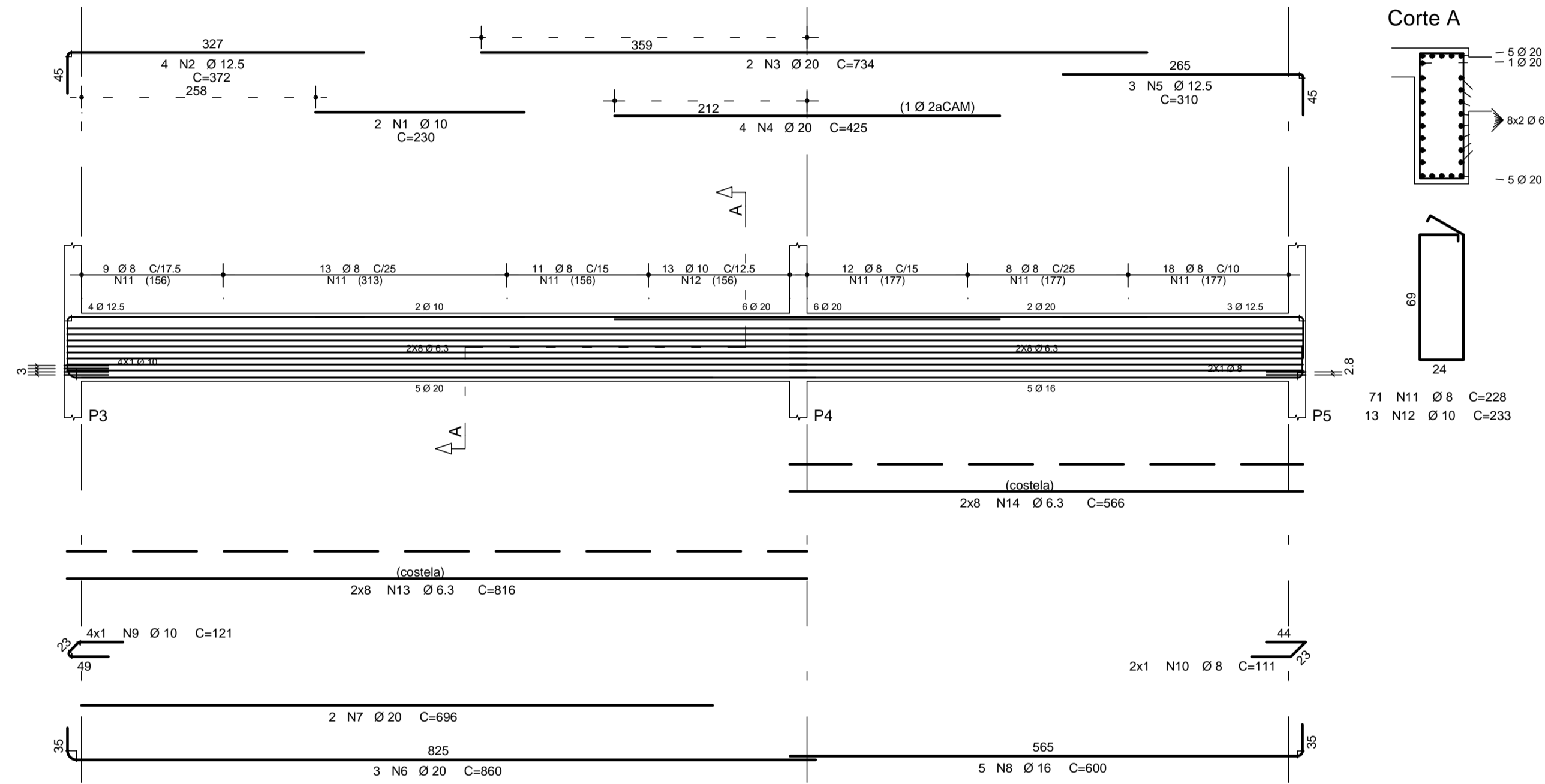
### V301 19/75



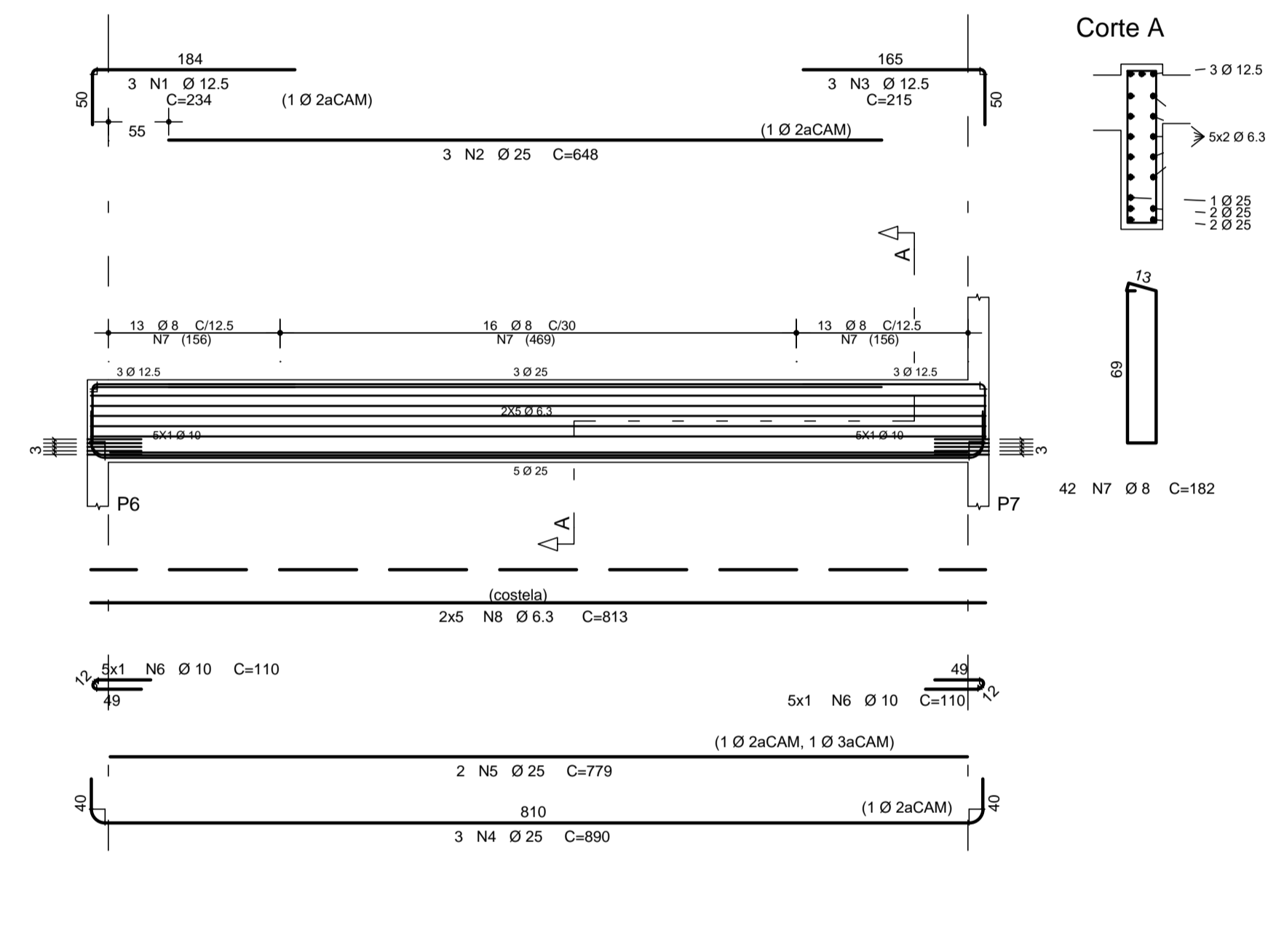
### V302 30/75



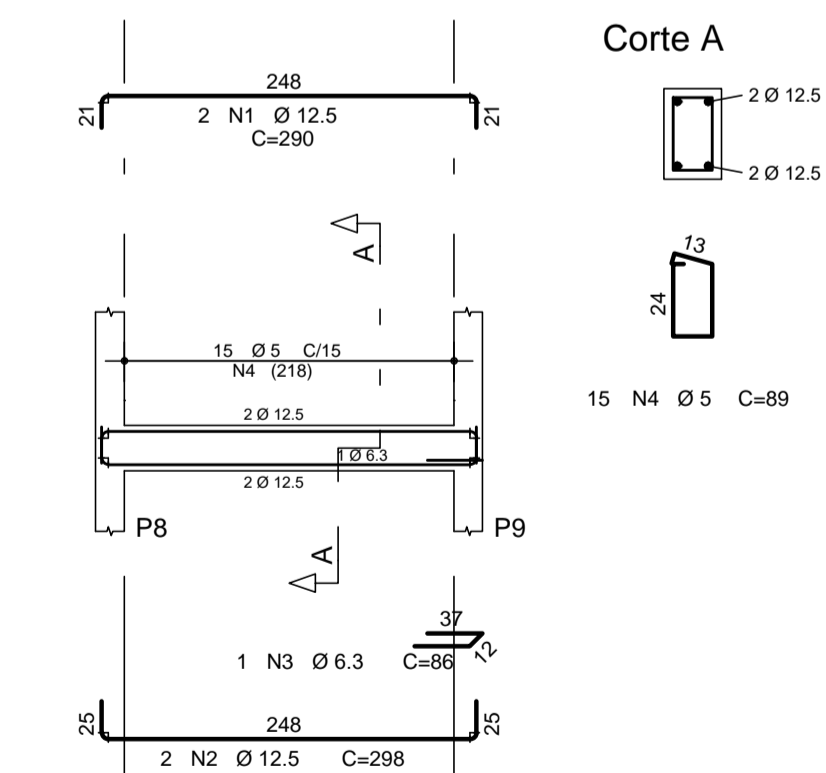
### V303 30/75



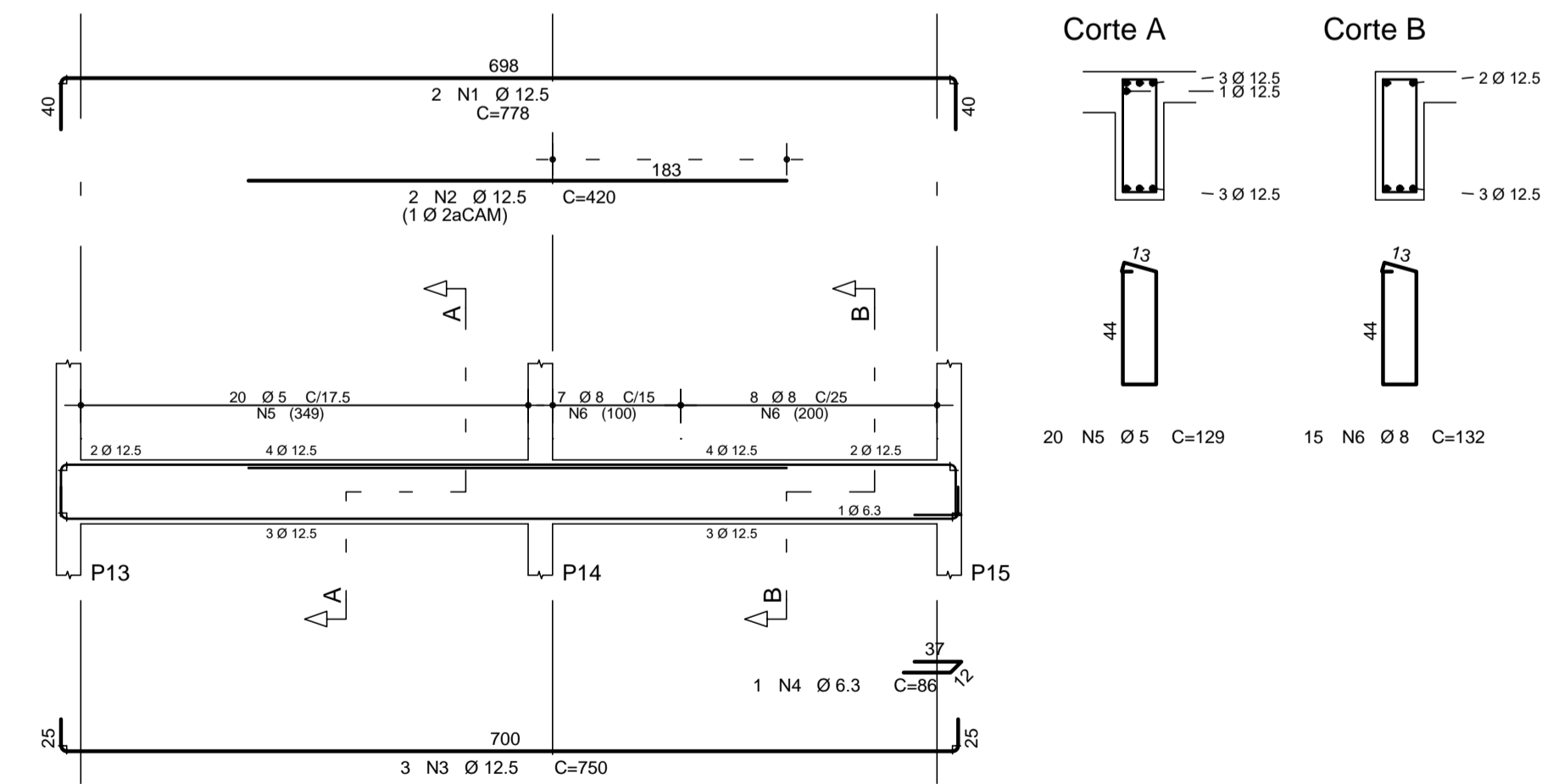
### V304 19/75



### V305 19/30



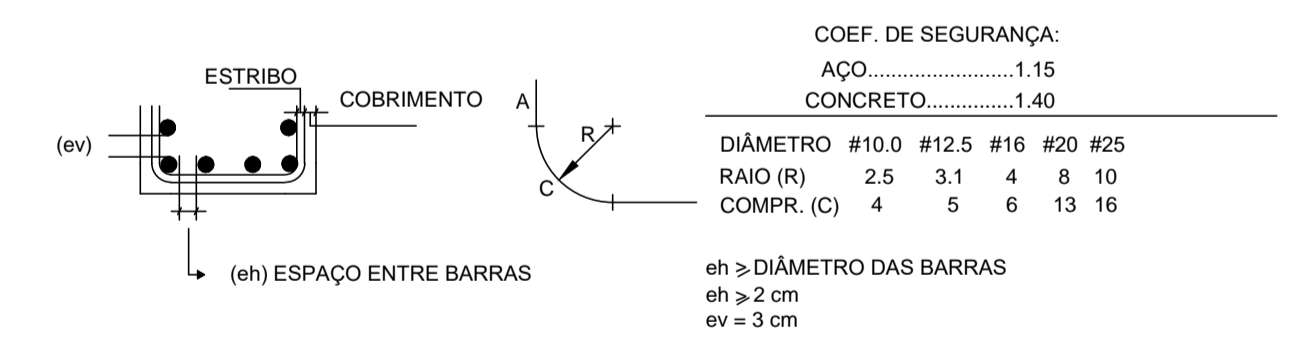
### V307 19/50



AÇO	POS	BIT (mm)	QUANT	COMPRIMENTO	
				UNIT (cm)	TOTAL (cm)
<b>V301</b>					
50A	1	16	2	355	710
50A	2	16	2	943	1886
50A	3	16	2	880	1760
50A	4	16	2	740	1480
60B	5	6.3	43	179	7697
50A	6	6.3	10	775	7750
<b>V302</b>					
50A	1	10	2	328	656
50A	2	12.5	4	313	1252
50A	3	12.5	4	329	1316
50A	4	16	4	882	3528
50A	5	6.3	52	226	11752
50A	6	6.3	16	813	13008
<b>V303</b>					
50A	1	10	2	230	460
50A	2	12.5	4	372	1488
50A	3	20	2	734	1468
50A	4	20	4	425	1700
50A	5	12.5	3	310	930
50A	6	20	3	860	2580
50A	7	20	2	696	1392
50A	8	16	5	600	3000
50A	9	10	4	121	484
50A	10	8	2	111	222
50A	11	8	71	228	16188
50A	12	10	13	233	3029
50A	13	6.3	16	816	13056
50A	14	6.3	16	566	9056
<b>V304</b>					
50A	1	12.5	3	234	702
50A	2	25	3	648	1944
50A	3	12.5	3	215	645
50A	4	25	3	890	2670
50A	5	25	2	779	1558
50A	6	10	10	110	1100
50A	7	8	42	182	7644
50A	8	6.3	10	813	8130
<b>V305</b>					
50A	1	12.5	2	290	580
50A	2	12.5	2	298	596
50A	3	6.3	1	86	86
60B	4	5	15	89	1335
<b>V307</b>					
50A	1	12.5	2	778	1556
50A	2	12.5	2	420	840
50A	3	12.5	3	750	2250
50A	4	6.3	1	86	86
60B	5	5	20	129	2580
50A	6	8	15	132	1980

RESUMO AÇO CA 50-60			
AÇO	BIT (mm)	COMPR (m)	PESO (kg)
60B	5	117	19
50A	6.3	630	158
50A	8	260	103
50A	10	58	36
50A	12.5	122	122
50A	16	123	197
50A	20	71	176
50A	25	62	238
Peso Total 60B =			19 kg
Peso Total 50A =			1.030 kg
Volume de Concreto =			8,00 m³

### DOBRAS E DIST. ENTRE BARRAS



EQUIPE TÉCNICA DIV. TEC. DE PROJETOS - EDIF. 3		ASSINATURA
ANÁLISE DE ARQUITETURA	ARQ. Itzângela Kells de A. Rex Lampariello - CAU A40613-9	
ANÁLISE DE ESTRUTURA	ENG. João Luis Maranhão Biscaina - CREA Nº 170.587.456-6	
ANÁLISE DE ELÉTRICA	ENG. VALDIR PIETROBON - CREA Nº 0601115144	
ANÁLISE DE HIDRÁULICA	ENG. ZELIA R. SERENO - CREA Nº 0601578832	
RESPONSÁVEL PELA CONTRATADA	ENG. EDUARDO JOSÉ B. O. PRATA - CREA Nº 5061939774	

REVISÕES:

DATA: VISTO:

## EDIF 3

DIVISÃO DE PROJETOS DE EDIFICAÇÕES - AVENIDA SÃO JOÃO, 473 - 1ª ANDAR CEP 01335-000 - TEL: 3337-9955

DIRETORA: ENG. BEATRIZ LOMONACO F. GOMES

CONTRATADA: EXATA ENGENHARIA E COMÉRCIO LTDA.

**EXATA**  
 ENGENHARIA E COMÉRCIO LTDA.  
 R. RIACHUELO, 240 - CENTRO CAMPINAS / SP - CEP 130015-320 FONE/FAX: (19) 3286-1034

SITE: WWW.EXATACAMPINAS.COM.BR  
 EMAIL: CONTATO@EXATACAMPINAS.COM.BR

AUTOR DO PROJETO:  
 ENG. EDUARDO PRATA

## PMSP - SIURB - EDIF

PREFEITURA DE SÃO PAULO - SECRETARIA DE INFRA-ESTRUTURA URBANA E OBRAS - DEPARTAMENTO DE EDIFICAÇÕES

CEI PADRÃO EDIF 2019 10S (NORMAL)

VÁRIOS - SP

PROJETO ESTRUTURAL - CONCRETO ARMADO SUPRAESTRUTURA

DET. ARMAÇÃO DAS VIGAS - V300

COL. DO NÍVEL: 023.S.19

ESCALA: 1:50

S - 10/32